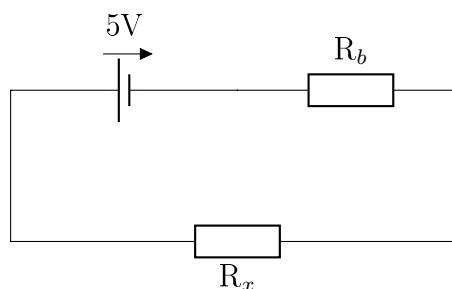


## 1095. feladat

Egy hangfrekvenciás generátor üresjáratban 5 V feszültséget ad, belső ellenállása 1 k $\Omega$ . Mekkora terhelés mellett csökken le a kapcsolófeszültség 20 %-kal az üresjárásához képest?

Megoldás.

Adatok:  $U_0 = 5 \text{ V}$   
 $R_b = 1 \text{ k}\Omega$   
 $U_k = 0,8 \cdot 5 \text{ V}$



A telep kapcsain mérhető feszültség az, ami az ismeretlen fogyasztón esik:

$$R_x \cdot I = 4$$

A telep kapcsain mérhető feszültség másrészt:

$$5 - R_b \cdot I = 4$$

A két egyenletből behelyettesítéssel  $R_x = 4 \text{ k}\Omega$  adódik.

*Jó munkát!*

*Peti bá'*