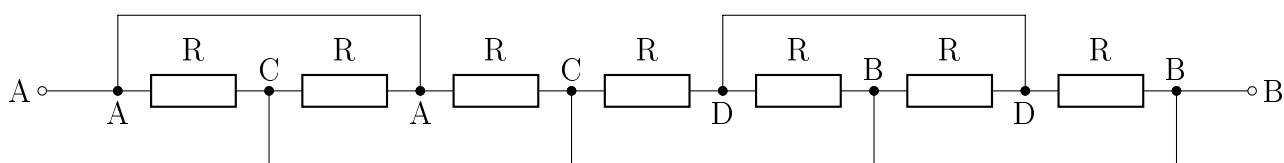
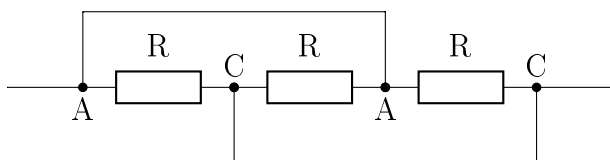


1079. feladat

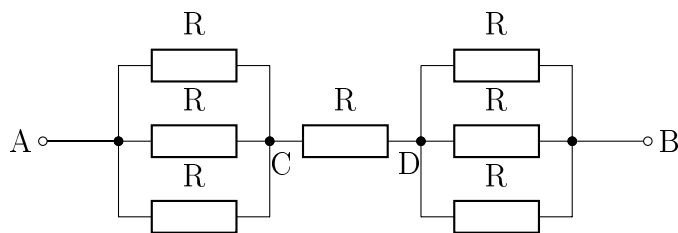
Mekkora az ábrán látható rendszer eredő ellenállása?



Az első három (ill. az utolsó három) ellenállás párhuzamosan kapcsolt:



Eszerint átrajzolva:



így az eredő ellenállásuk:

$$\frac{1}{\frac{1}{R} + \frac{1}{R} + \frac{1}{R}} = \frac{R}{3}$$

Tehát a teljes rendszer eredő ellenállása:

$$\frac{R}{3} + R + \frac{R}{3} = \frac{5}{3}R$$

A rendszer eredő ellenállása $\frac{5}{3}R$.

Czifrus Hanna